



02.3 Articolazione degli uffici

Riferimento normativo: Art. 13, c. 1, lett. b)-c) - D.Lgs. 33/2013

Aggiornamento: Tempestivo (ex art. 8, d.lgs. 33/2013)

Struttura Organizzativa - Organigramma

L'organizzazione del Comune si articola secondo un **“assetto standard”** in Settori e Servizi.

Il Settore è la struttura organizzativa composta da uno o più servizi. Al settore sono assegnate una o più funzioni finali. Ad ogni settore è preposto un Responsabile appartenente alla categoria “D”. In fase di prima applicazione ed in mancanza di personale della ctg. “D”, al settore può essere preposto un Responsabile della ctg “C”.

Il servizio è la struttura organizzativa intermedia che può essere composta da una o più unità operative. Il servizio è finalizzato alla realizzazione di obiettivi e prestazioni destinati ad una specifica funzione, ovvero ad uno specifico segmento di utenza interna o esterna all'Ente. Ad ogni servizio è proposto un Responsabile appartenente alla ctg. “C”.

L'unità Operativa è la struttura organizzativa di base in cui può essere suddiviso ciascun servizio. Ad essa è preposto un responsabile appartenente almeno alla ctg. “B”, cui spetta il compito di coordinare uno specifico segmento del servizio per il raggiungimento degli scopi assegnati.

Unità di Staff possono essere istituiti che rispondono al Sindaco o al Direttore Generale.

SETTORE “A” – AMMINISTRATIVO SOCIO CULTURALE E SERVIZI ALLA PERSONA	
SETTORE “B” – ECONOMICO FINANZIARIO	
SETTORE “C” – TECNICO MANUTENTIVO E URBANISTICO	
SETTORE “D” - VIGILANZA	



02.3 Organigramma

Riferimento normativo: Art. 13, c. 1, lett. b)-c) - D.Lgs. 33/2013

Aggiornamento: Tempestivo (ex art. 8, d.lgs. 33/2013)

Settore "A" Amministrativo Socio-Culturale e Servizi alla Persona

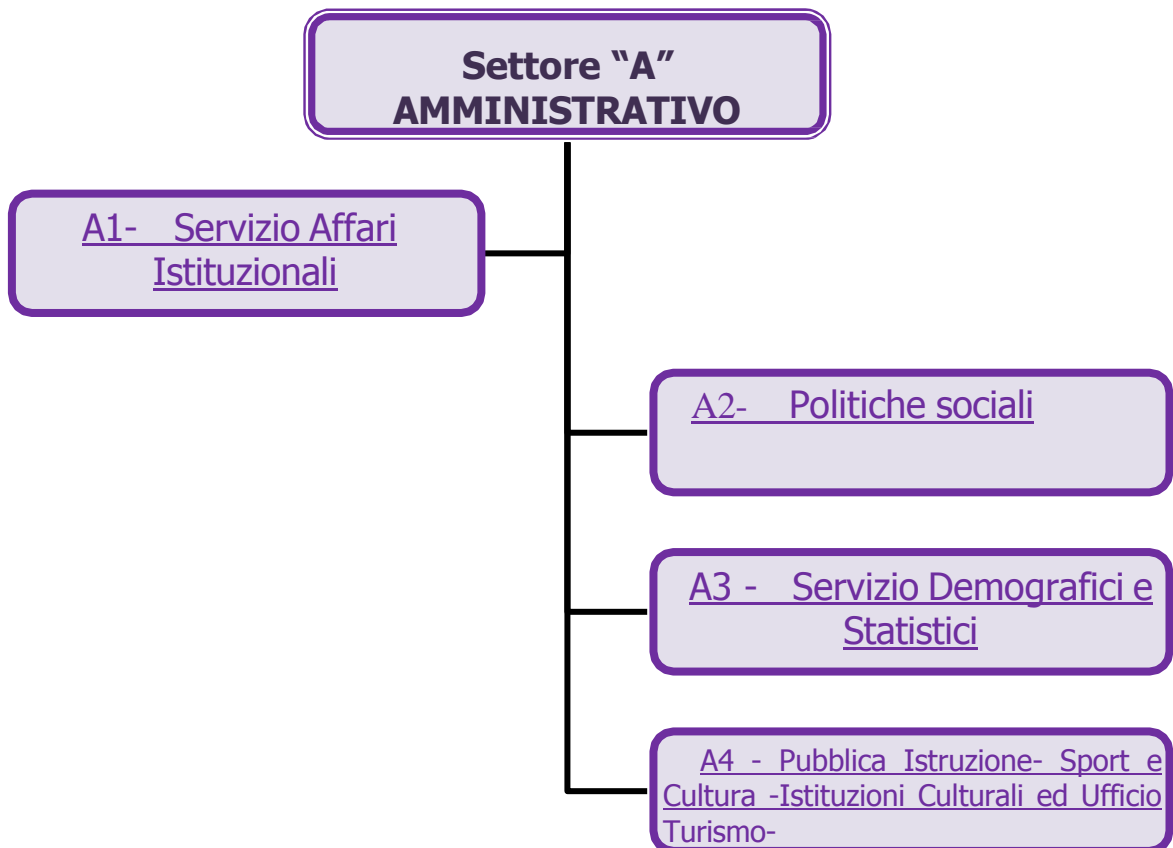
Responsabile: **Dott. Bondì Domenico**
Piazza Paolo Borsellino, 22
Tel. 091/8216061-
091/8216020
affgen@comune.vicari.pa.it
comunevicari@pec.it
e-mail: info@comune.vicari.pa.it



Il pubblico si riceve nei giorni di:

lunedì dalle ore 9,00 alle ore 13,00
martedì dalle ore 15,30 alle ore 18,00
mercoledì dalle ore 9,00 alle 13,00

La Struttura





02.3 Organigramma

Riferimento normativo: Art. 13, c. 1, lett. b)-c) - D.Lgs. 33/2013

Aggiornamento: Tempestivo (ex art. 8, d.lgs. 33/2013)

Servizio "A1" Affari istituzionali

Responsabile: **Dott. Bondi Domenico**
Piazza Paolo Borsellino, 22
Tel. 091/8216061-
0918216020
d.bondi@comune.vicari.pa.it
comunevicari@pec.it
e-mail: info@comune.vicari.pa.it



Il pubblico si riceve nei giorni di:

lunedì dalle ore 9,00 alle ore 13,00
martedì dalle ore 15,30 alle ore 18,00
mercoledì dalle ore 9,00 alle 13,00

Le Competenze

Amministrazione
Giunta e Consiglio
Segreteria generale
Regolamenti di competenza
Affari generali e contenzioso
Conferenze di servizio
Notifiche e tenuta Albo Pretorio

Ufficio relazioni con il pubblico
(URP)

Servizio "A2" Politiche Sociali

Responsabile: **Tinaglia Angela**
Piazza Paolo Borsellino, 22
Tel. 091/8216061 –
091/8216020
a.tinaglia@comune.vicari.pa.it
comunevicari@pec.it



Il pubblico si riceve nei giorni di:

lunedì - mercoledì dalle ore 9,00 alle ore 13,00
martedì dalle ore 15,30 alle ore 18,00

Le Competenze

Famiglia e qualità sociale
Assistenza, beneficenza pubblica e servizi
diversi alla persona
Strutture intermedie: centri diurni, sociali, case di riposo,

Varie e generali

Servizio "A3" Servizi Demografici e Statistici - Stato Civile

Responsabile: **Martorana Rosalba**

Piazza Paolo Borsellino, 25

Tel. 0918216061 -

091/8216020

e-mail: servizi.demografici@comune.vicari.pa.it

pec: comunevicari@pec.it

e-mail: info@comune.vicari.pa.it



Il pubblico si riceve nei giorni di:

lunedì - mercoledì dalle ore 9,00 alle ore 13,00

martedì dalle ore 15,30 alle ore 18,00

giovedì e venerdì dalle 9,00 alle 11,00

Le Competenze

Demografici
Statistici
Carta d'identità
Elettorale
Leva
Toponomastica e numerazione civica

Informazione alla cittadinanza
Varie e generali

Servizio "A4" Pubblica Istruzione Sport e Cultura – Istituzioni Culturali

Responsabile: **De Maria Maria**

Piazza Paolo Borsellino, 2 2

Tel. 0918216061 -

091/8216020

m.demaria@comune.vicari.pa.it

comunevicari@pec.it



Il pubblico si riceve nei giorni di:

lunedì - mercoledì dalle ore 9,00 alle ore 13,00

martedì dalle ore 15,30 alle ore 18,00

Le Competenze

Politiche educative e di sostegno ai giovani
Trasporto alunni pendolari
Refezione scolastica
Buoni libro ed altri servizi per l'istruzione
Associazioni socio culturali ed umanitarie

Promozione di attività sportive e socio-culturali,
Promozione di attività turistica ed agrituristica,
festività di interesse locale;
Biblioteca, Museo